



Mitbestimmung in Deutschland

Mehr Demokratie für eine
zukunftsfähige Wirtschaft
8./9. März 2018 in Bern

Ekkehard Rist

Betriebsratsvorsitzender der Aesculap AG



Ausbildung zum Chirurgiemechaniker

seit 1981

Betriebsrat

seit 1987

freigestellter Betriebsrat

seit 2000

Betriebsratsvorsitzender



seit 1993

Aufsichtsratsmitglied Aesculap AG

seit 1998

Aufsichtsratsmitglied B.Braun Melsungen AG

seit 1993

Verwaltungsrat BKK Aesculap,
z. Zt. Vorsitzender

Mitglied in der Tarifkommission

1867 Gottfried Jetter beginnt mit der Herstellung von chirurgischen Instrumenten



1976 B.Braun erwirbt Mehrheitsbeteiligung an der Aesculap AG

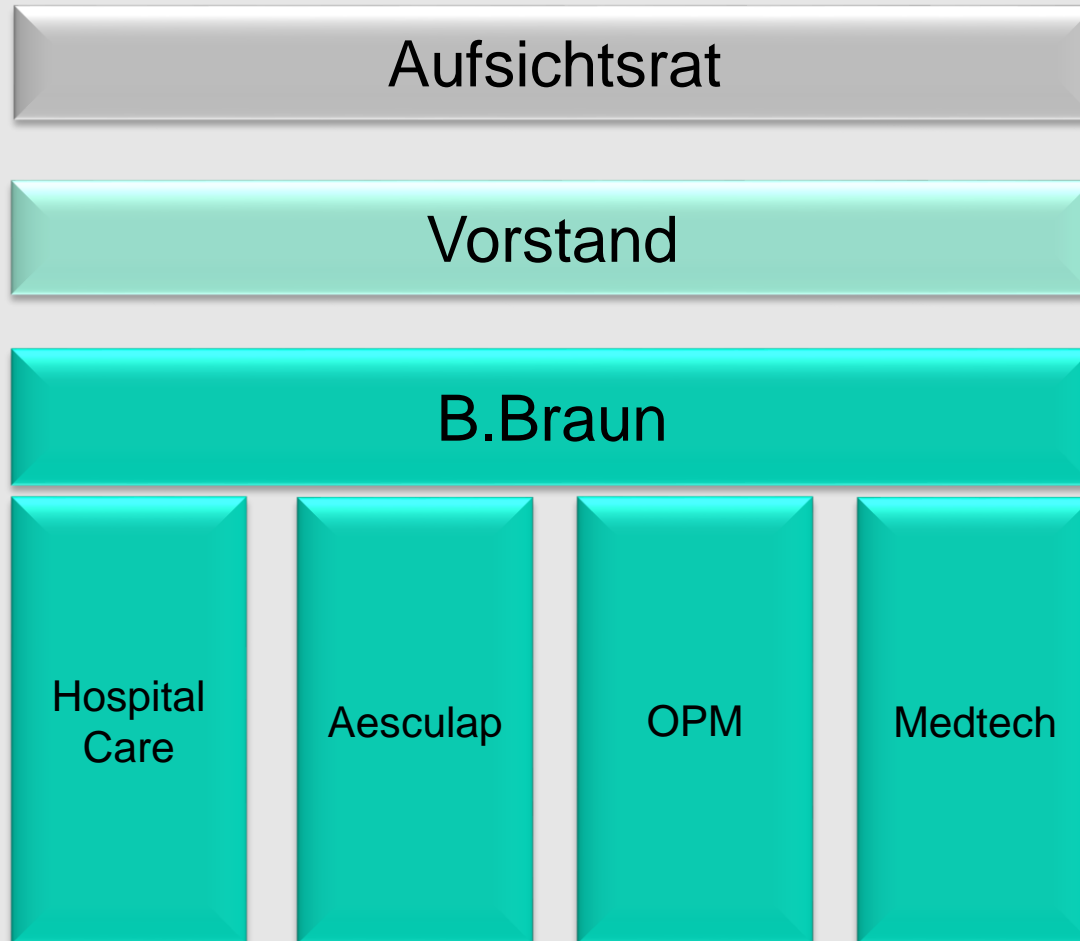


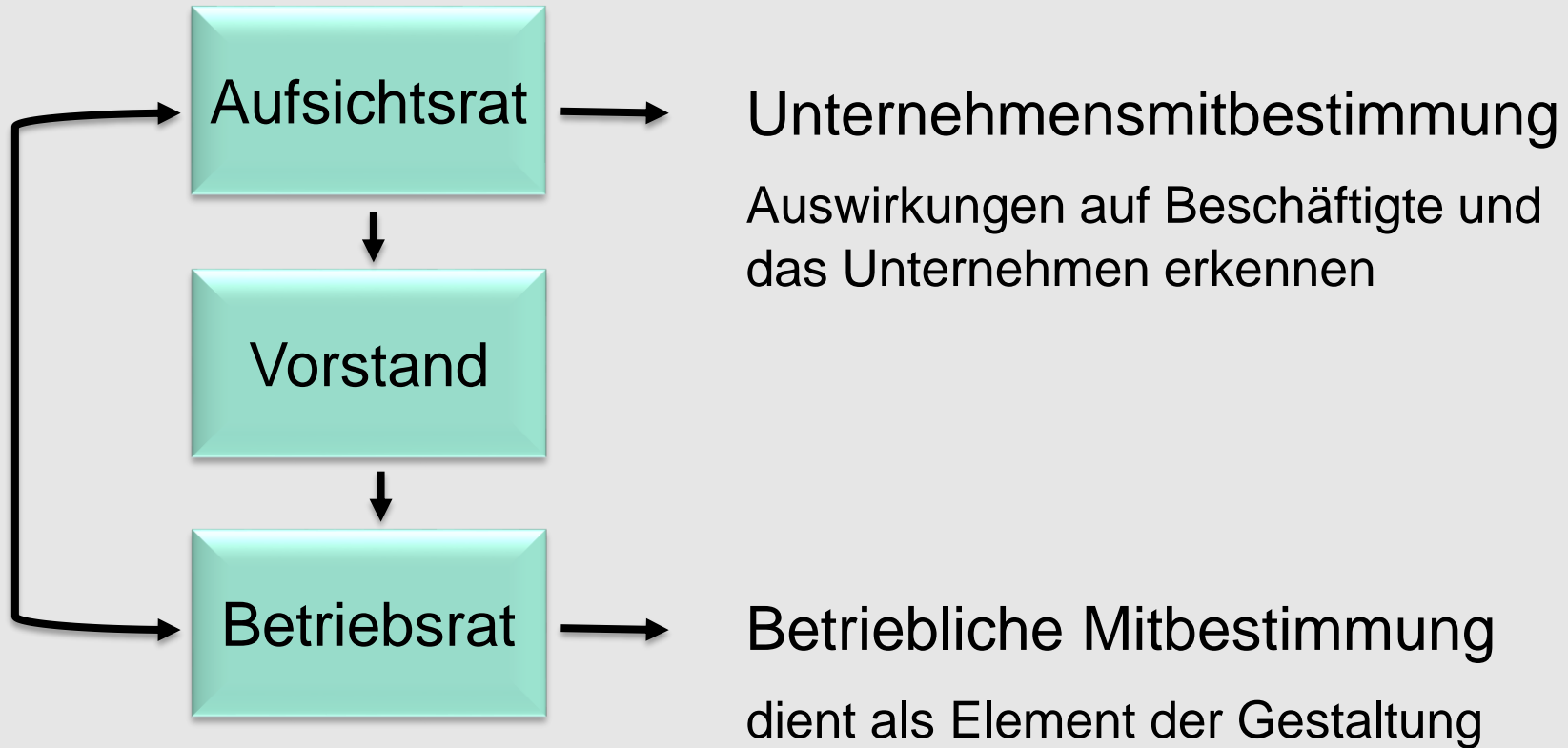
1998 Aesculap wird als Sparte in B.Braun-Konzern integriert



2018 ca. 3.590 Mitarbeiter in Tuttlingen
Weltweit 11.750 Mitarbeiter,
Zweitgrößte Sparte im
B.Braun-Verbund







Den Mitarbeitern wird Gelegenheit gegeben:

- zur Mitsprache
- zur Beteiligung an Entscheidungen des Unternehmens

Zum Wohle der Mitarbeiter und des Unternehmens.

**Das Betriebsverfassungsgesetz
ist die Grundlage der Vertretung
nach innen.**

Betriebs- verfassungs- gesetz

Textausgabe
mit Wahlordnung und
Auszügen aus
UmwG, § 613a BGB und
§ 15 KSchG

11. Auflage



Der Betriebsrat hat folgende allgemeine Aufgaben:

- Maßnahmen, die dem Betrieb und der Belegschaft dienen, beim Arbeitgeber beantragen
- Maßnahmen des Arbeitsschutzes und des betrieblichen Umweltschutzes fördern
- Die Beschäftigung im Betrieb fördern und sichern

Der Arbeitgeber hat den Betriebsrat rechtzeitig zu unterrichten über die Planung von:

- Neu-, Um-, Erweiterungsbauten
- Technischen Anlagen
- Arbeitsverfahren und Arbeitsabläufen
- Arbeitsplätzen

- Wirkung von Mitbestimmung auf die Fragen der betrieblichen Mitbestimmung
- Man braucht Informationen zur Verbesserung der Arbeit der Aufsichtsratsmitglieder
- Unternehmensprofile
 - ➔ Stärken und Schwächen, z.B. wie wird Mitbestimmung umgesetzt

- Wir sind dem Unternehmen verpflichtet
➔ Das wesentliche Element ist die Langfristigkeit
- Mitbestimmung...
 - steigert die Motivation 93%
 - schützt die Arbeitnehmer 77%
 - beeinträchtigt Unternehmen 17%

- Personalstrategie ist Unternehmensstrategie
- Mitbestimmung kann Personalstrategie in den Aufsichtsrat transportieren
- Vorstandsbesetzung ist Teil der Personalstrategie

- Der Betriebsbegriff wird zentrale Frage der Mitbestimmung
- Die Verantwortung des Unternehmens für das Gemeinwohl ist in vielen Unternehmens-strukturen, Beteiligungen nicht mehr gegeben

Vielen Dank
für Ihre Aufmerksamkeit!